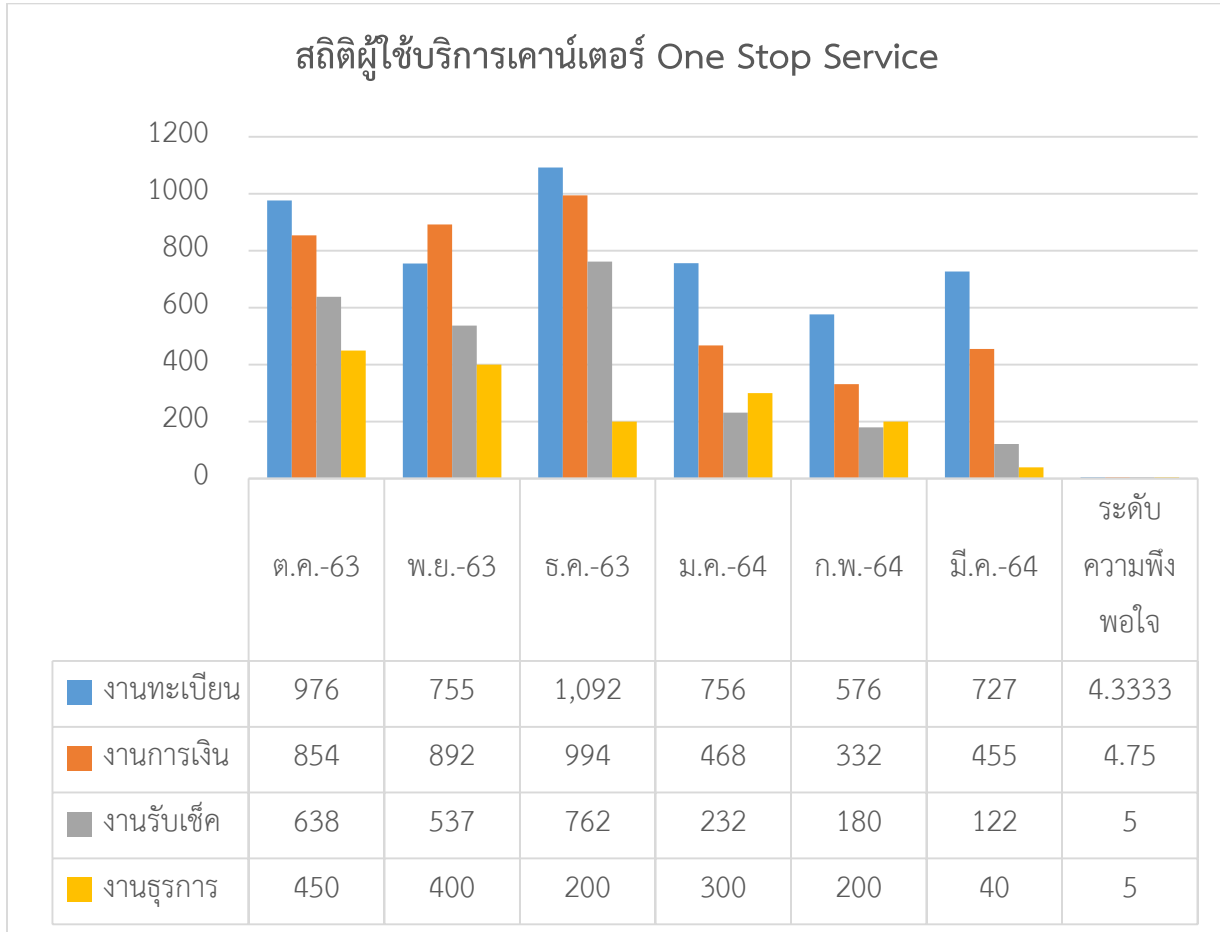
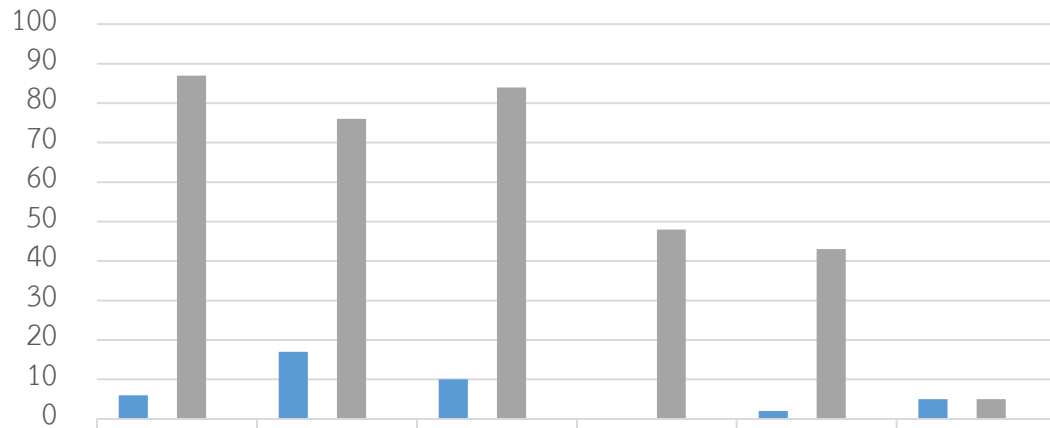


สถิติผู้ใช้บริการ ณ จุดบริการมหาวิทยาลัยราชภัฏสวนสุนันทา  
 รอบ 6 เดือน (ตุลาคม 2563 – มีนาคม 2564)

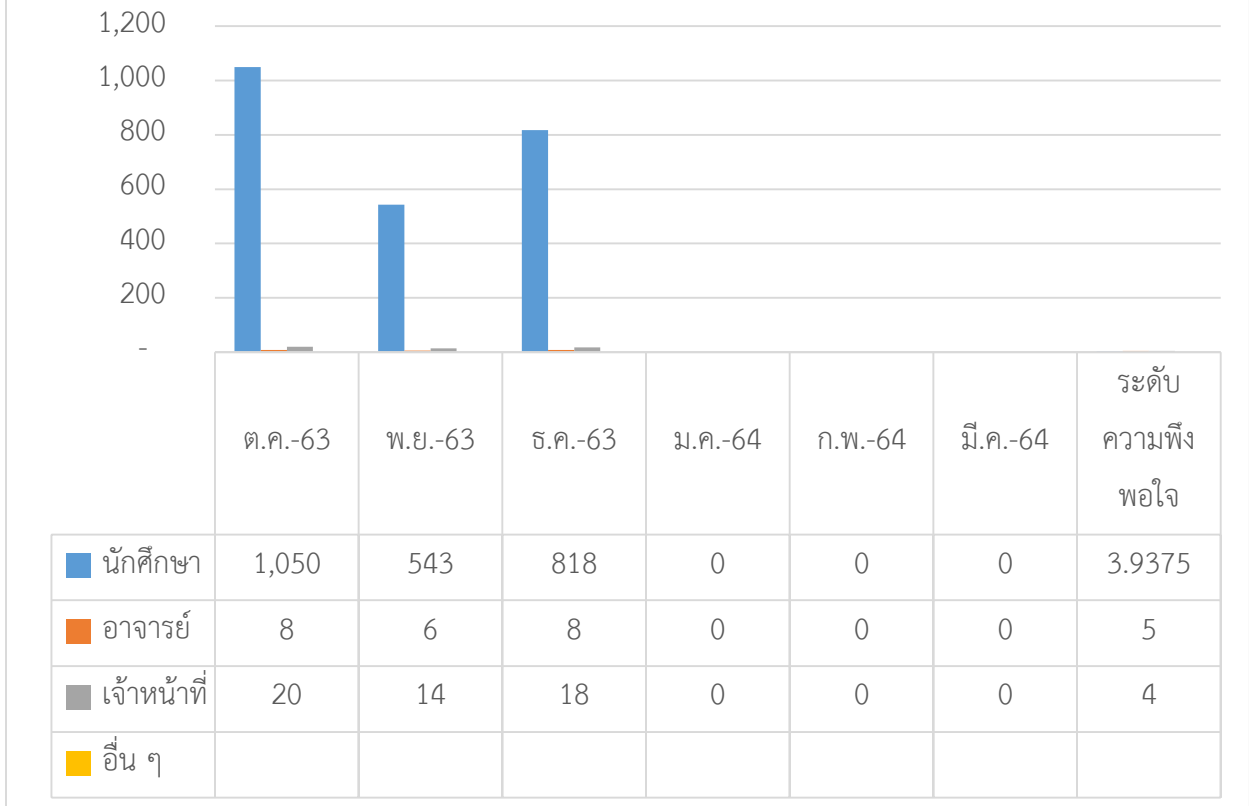


### สถิติผู้ใช้บริการยานพาหนะ



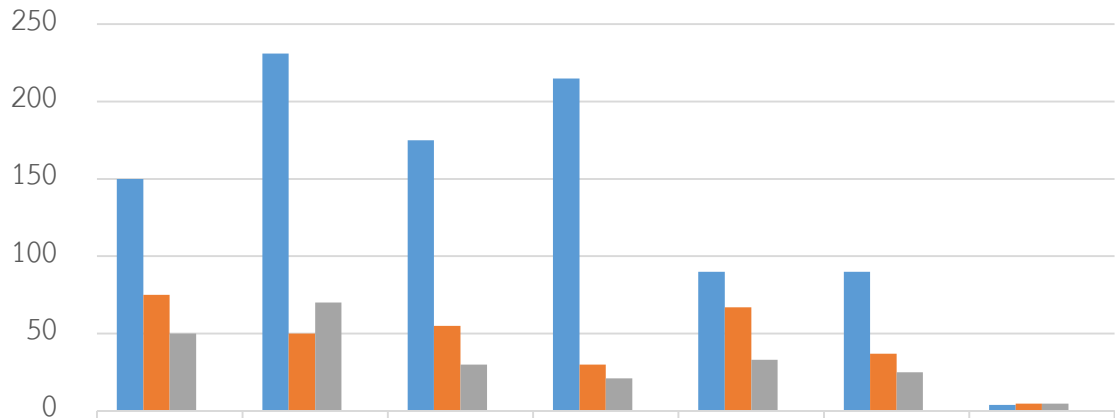
	ต.ค.-63	พ.ย.-63	ธ.ค.-63	ม.ค.-64	ก.พ.-64	ระดับความพึงพอใจ
■ นักศึกษา	6	17	10	0	2	5
■ อาจารย์	0	0	0	0	0	0
■ เจ้าหน้าที่	87	76	84	48	43	5
■ อื่นๆ	0	0	0	0	0	0

### สถิติผู้ใช้บริการห้องฟิตเนส



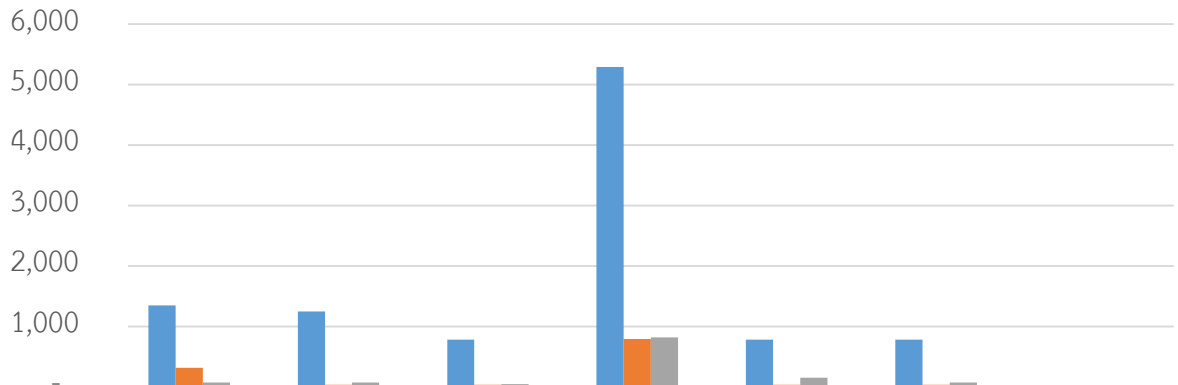
\*ในเดือนมกราคม - มีนาคม 2564 ปิดให้บริการห้องฟิตเนส เนื่องจากสถานการณ์การแพร่ระบาดของโรคโควิด 2019

### สถิติผู้ใช้บริการอบรมภาษาอังกฤษ



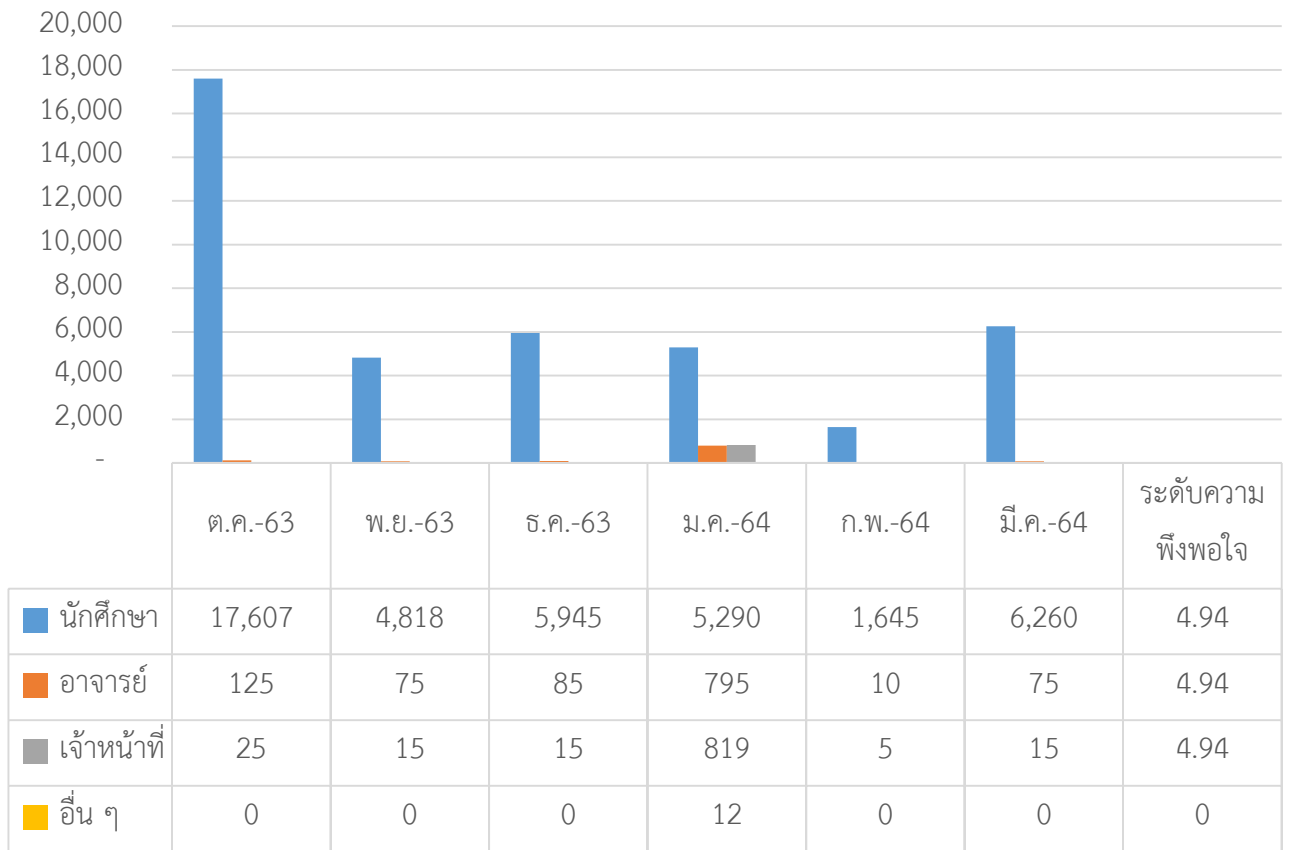
	ต.ค.-63	พ.ย.-63	ธ.ค.-63	ม.ค.-64	ก.พ.-64	มี.ค.-64	ระดับความพึงพอใจ
■ นักศึกษา	150	231	175	215	90	90	3.9535
■ อาจารย์	75	50	55	30	67	37	4.6892
■ เจ้าหน้าที่	50	70	30	21	33	25	4.6731
■ อื่น ๆ	0	0	0	0	0	0	0

### สถิติผู้ใช้บริการด้าน IT



	ต.ค.-63	พ.ย.-63	ธ.ค.-63	ม.ค.-64	ก.พ.-64	มี.ค.-64	ระดับความพึงพอใจ
■ นักศึกษา	1,350	1,250	780	5,290	780	780	4.94
■ อาจารย์	315	35	35	795	35	35	4.94
■ เจ้าหน้าที่	75	75	45	819	150	75	4.94
■ อื่น ๆ	0	0	0	12	0	0	4.94

### สถิติผู้ใช้บริการห้องสมุด



### สถิติผู้เข้าชมพิพิธภัณฑ์ 3 ศิลป์รัตนโกศิลป์

